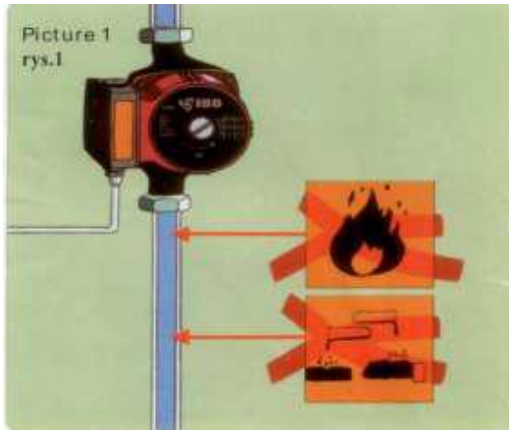


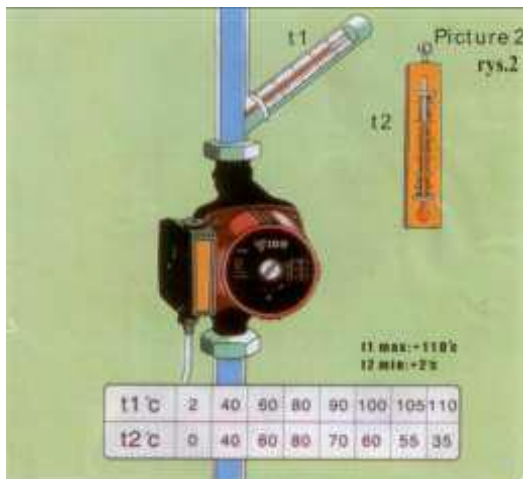
# Návod k použití – Oběhová čerpadla OHI

## Podmínky použití

Ložiska čerpadla jsou mazány vodou, čerpadlo nemůže fungovat bez vody déle než 10 vteřin viz obr. 1.

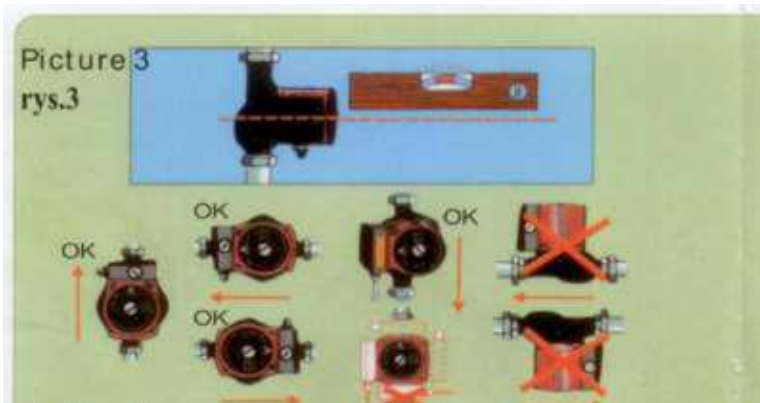


Teplota prostředí musí být nižší než teplota čerpané kapaliny viz obr. 2.



## Způsob instalace

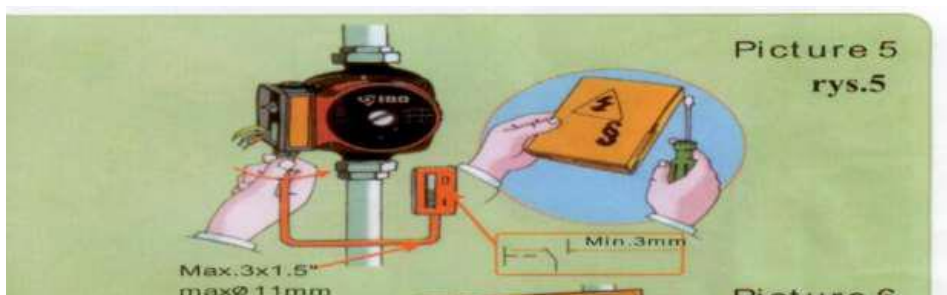
Způsob instalace čerpadla je uvedený na obr. 3.



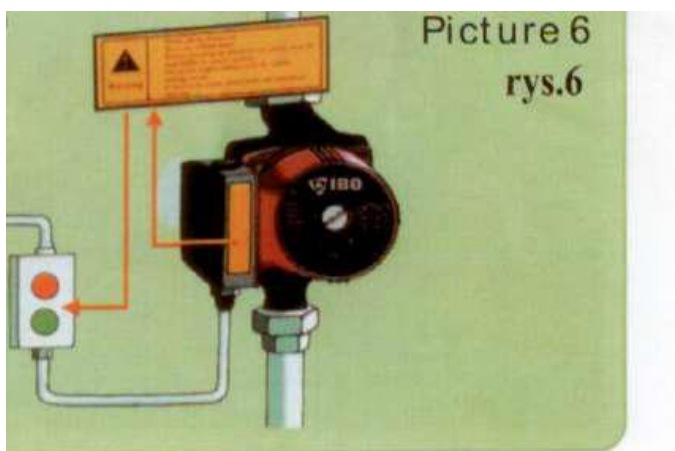
Čerpadlo musí být instalováno v souladu s uvedeným postupem na obr. 4.



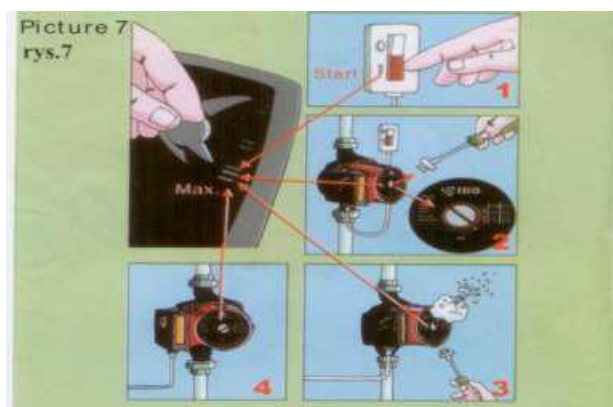
Zásahy do elektroinstalace smí provádět pouze pracovník s elektrotechnickou kvalifikací viz obr. 5.



Před zahájením instalace je nutno přečíst varování viz obr. 6.

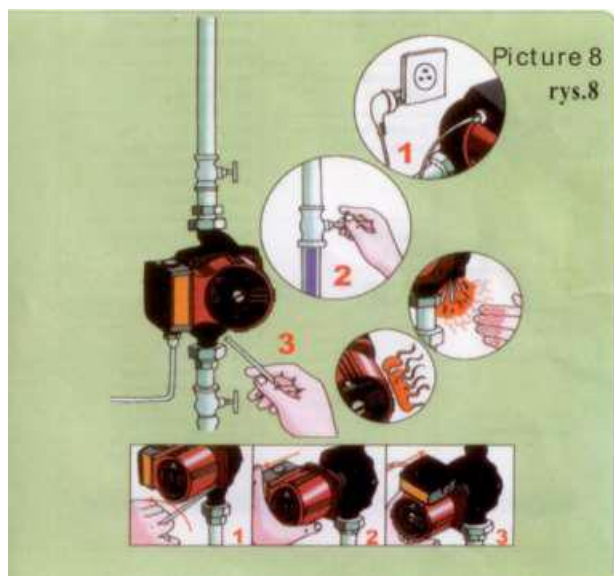


Po provedení instalace před prvním použitím je nutno čerpadlo odvzdušnit viz obr. 7.



## Údržba a opravy

**Pozor:** V případě poškození napájecího kabelu, musí být kabel vyměněný výrobcem nebo odborným technikem, z důvodu zamezení ohrožení. Postup údržby je uvedený na obr. 8.



**Tab. 1** Závady, příčiny a jejich odstranění

ZÁVADA	PŘÍČINA	ODSTRANĚNÍ
Čerpadlo se nerozběhne	Elektrická síť je bez proudu.	Prohlédnout elektrické připojení a pojistky.
	Kondenzátor je poškozený	Vyměnit kondenzátor.
	Ložisko nebo oběžné kolo je ucpáno nečistotami	Spustit čerpadlo na maximální rychlost, pokud to nepomůže uvolnit rotor na konci hřídele motoru šroubovákem.
Hlučnost systému	Čerpadlo je ucpáno nečistotami	Odpojit čerpadlo od sítě a vyčistit.
	Průtok čerpadla je příliš velký	Snížit průtok čerpadla.
	System je zavzdušněný	Odvzdušnit systém.
Hlučnost čerpadla	Čerpadlo je zavzdušněno	Odvzdušnit čerpadlo.
	Sací tlak na vstupu je příliš nízký	Zvýšit sací tlak nebo prohlédnout tlak vzduchu v expanzní nádobě.